



JOJOB ~ CARPOOLING AZIENDALE

# JOJOB CARPOOLING AZIENDALE

---



# Sommario

## Bringme si presenta

## Jojob si presenta

## I risultati

I risultati del 2018

Business case

## I vantaggi per l'azienda

Alternativa di trasporto per i dipendenti

Riduzione pressione parcheggi

Bilancio di sostenibilità e certificazioni ambientali

External communication

## Jojob Carpooling Aziendale

La certificazione del viaggio

Il pannello di controllo

Il processo di attivazione, "modello Jojob"

I piani incentivi

Contratto e costi

## I servizi collegati

Jojob Survey

Jojob Bici e Piedi

Jojob Navette





*Il nostro obiettivo è rendere il carpooling casa-lavoro una reale alternativa di trasporto e ci impegniamo affinché le aziende possano essere il motore di questa mobilità sostenibile*



# BRINGME SI PRESENTA

Bringme Srl è la società nata dall'omonimo progetto lanciato nel 2011 "Bringme Carpooling & Autostop" da **Gerard Albertengo**, founder ed attualmente amministratore delegato.

Bringme Carpooling & Autostop **è stato uno dei primissimi portali di carpooling in Italia** arrivando a superare quota 17.000 offerte di passaggio a settimana.

Unitamente al portale web, Bringme è stato il primo servizio di carpooling al mondo a dotarsi di un'applicazione mobile in grado di certificare la compresenza in auto di uno o più passeggeri. Tale innovazione, ai tempi basata su tecnologia Bluetooth, ha consentito alla startup di essere accolta in incubazione presso il prestigioso Incubatore delle Imprese Innovative del Politecnico di Torino, I3P.

Nel 2013 la startup crea la società di capitali Bringme Srl con l'apporto di un seed investment da parte di un fondo italiano.

Sempre nel 2013 Bringme diviene fornitore di un servizio dedicato di carpooling per l' **Università Sapienza di Roma** gestendo le esigenze di pendolarismo degli studenti

universitari.

Da queste esperienze **nasce a fine 2014 Jojob**, un servizio completamente studiato e progettato per rispondere alle esigenze dei pendolari che quotidianamente percorrono la tratta casa-lavoro.

Jojob verrà testato da due aziende, una in Piemonte e l'altra in Toscana, per circa 4 mesi. **A marzo 2015 Jojob** viene ufficialmente commercializzato ed a fine anno erano già **29 le grandi aziende in Italia** che utilizzavano il servizio.

Ad inizio 2016 la startup ottiene in sole 48h un secondo aumento di capitale consentendole di incrementare l'organico interno e rafforzare le competenze tecniche e tecnologiche. Durante l'anno viene rilasciata la versione 2.0 di Jojob e a **fine 2016 le aziende aderenti in Italia superano quota 75.**

L'inizio del 2017 vede nuovamente la startup coinvolta in un importante aumento di capitale che consentirà a Jojob di rilasciare la versione 3.0 e aumentare il team interno fino a 14 persone full time.

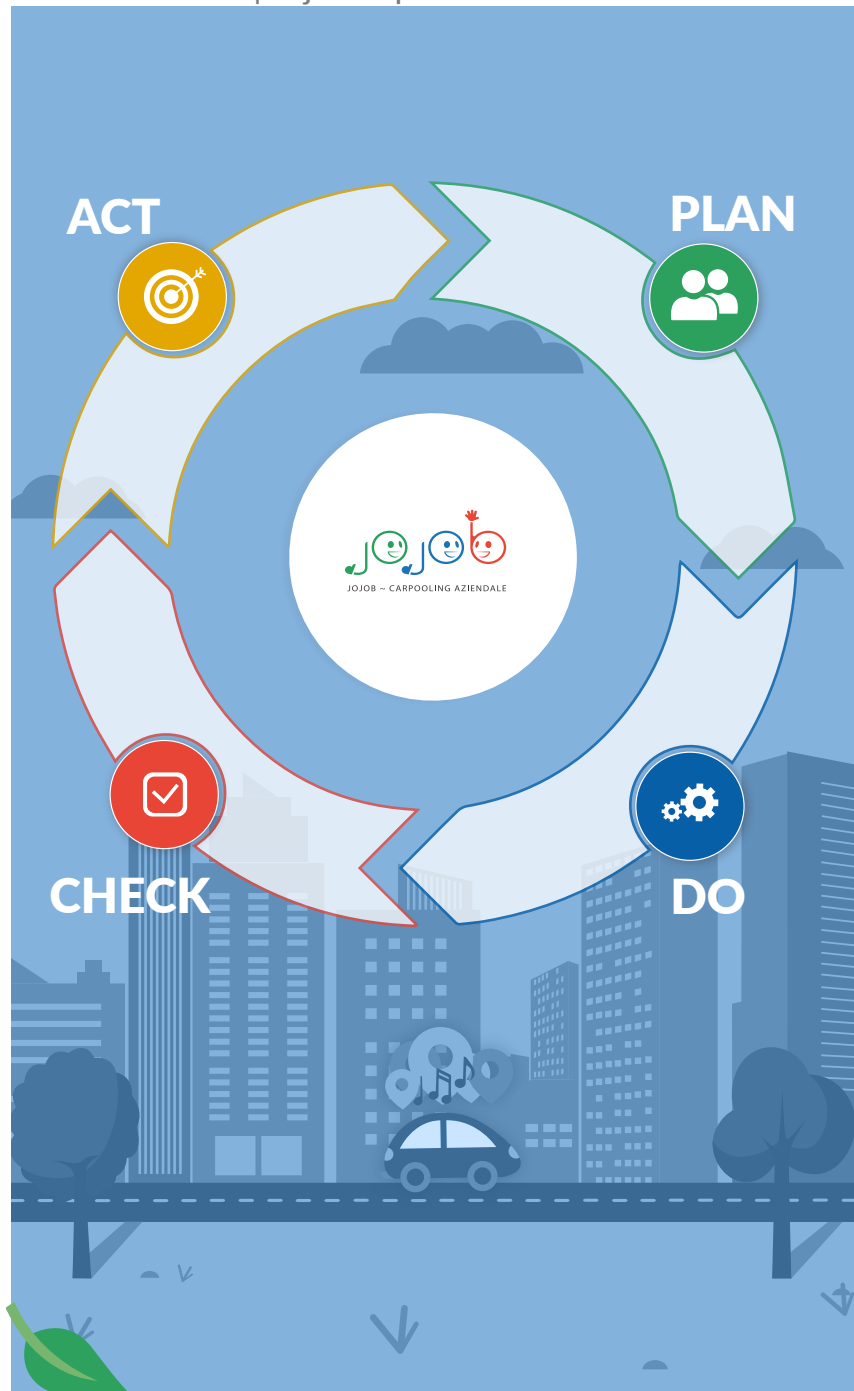
**Il 2017 vedrà aderire a Jojob oltre 150 grandi aziende.**



*Oggi Bringme Srl è la startup italiana leader di settore nel carpooling aziendale con una presenza anche in Spagna*

**Gerard Albertengo**  
CEO | Founder





# JOJOB SI PRESENTA

*Jojob, nato come servizio digitale per il carpooling aziendale, è oggi in grado di supportare l'azienda nell'intero Ciclo di Deming per raggiungere l'obiettivo di rendere il carpooling una pratica di mobilità fortemente diffusa tra la forza lavoro.*

*Gli strumenti digitali, il supporto consulenziale, i materiali operativi e la grande professionalità che hanno consentito a Jojob di essere il leader italiano per il carpooling aziendale, sono a vostra disposizione e vi affiancheranno in tutte le fasi:*

**PLAN:** Qualunque intervento volto a migliorare la mobilità casa-lavoro dei propri dipendenti deve prima passare per una corretta analisi dello stato dell'arte al fine di individuare le aree di potenziale intervento e determinarne oggettivamente i benefici conseguibili.

Jojob Survey interviene in questa fase. Attraverso la progettazione e la successiva somministrazione di un questionario integrato sulla piattaforma Jojob Carpooling, l'azienda ed i nostri consulenti saranno in grado di comprendere a 360 gradi le esigenze di mobilità della forza lavoro.

**DO:** Tre strumenti digitali ed un modello di attivazione perfezionato in oltre 150 grandi clienti diffonderanno capillarmente il carpooling tra la forza lavoro. Jojob Carpooling, Jojob Bici e Piedi e Jojob Navette sono gli strumenti ad oggi disponibili per intervenire sulla mobilità casa-lavoro. Il "Metodo Jojob" affiancherà invece il lancio del servizio nelle singole sedi aziendali con il giusto mix di interventi attentamente calibrati in funzione delle specificità del cliente stesso. In particolare:

- STUDIO DEI CANALI DI COMUNICAZIONE

*Una tecnologia proprietaria, 7 anni di esperienza, un team di ricerca e sviluppo interno ed un metodo testato pongono Jojob come il più efficace servizio di carpooling aziendale in Italia.*



- PROGETTAZIONE MATERIALI DI COMUNICAZIONE
- PRESENZA FISICA IN AZIENDA CON INFO-POINT E FORMAZIONE IN AULA
- VIDEO E-LEARNING E VIDEO TUTORIAL
- PROGETTAZIONE E GESTIONE PIANI INCENTIVI:
  - “Season’s Carpool Race”
  - Custom incentives
  - Attribuzione e gestione parcheggi

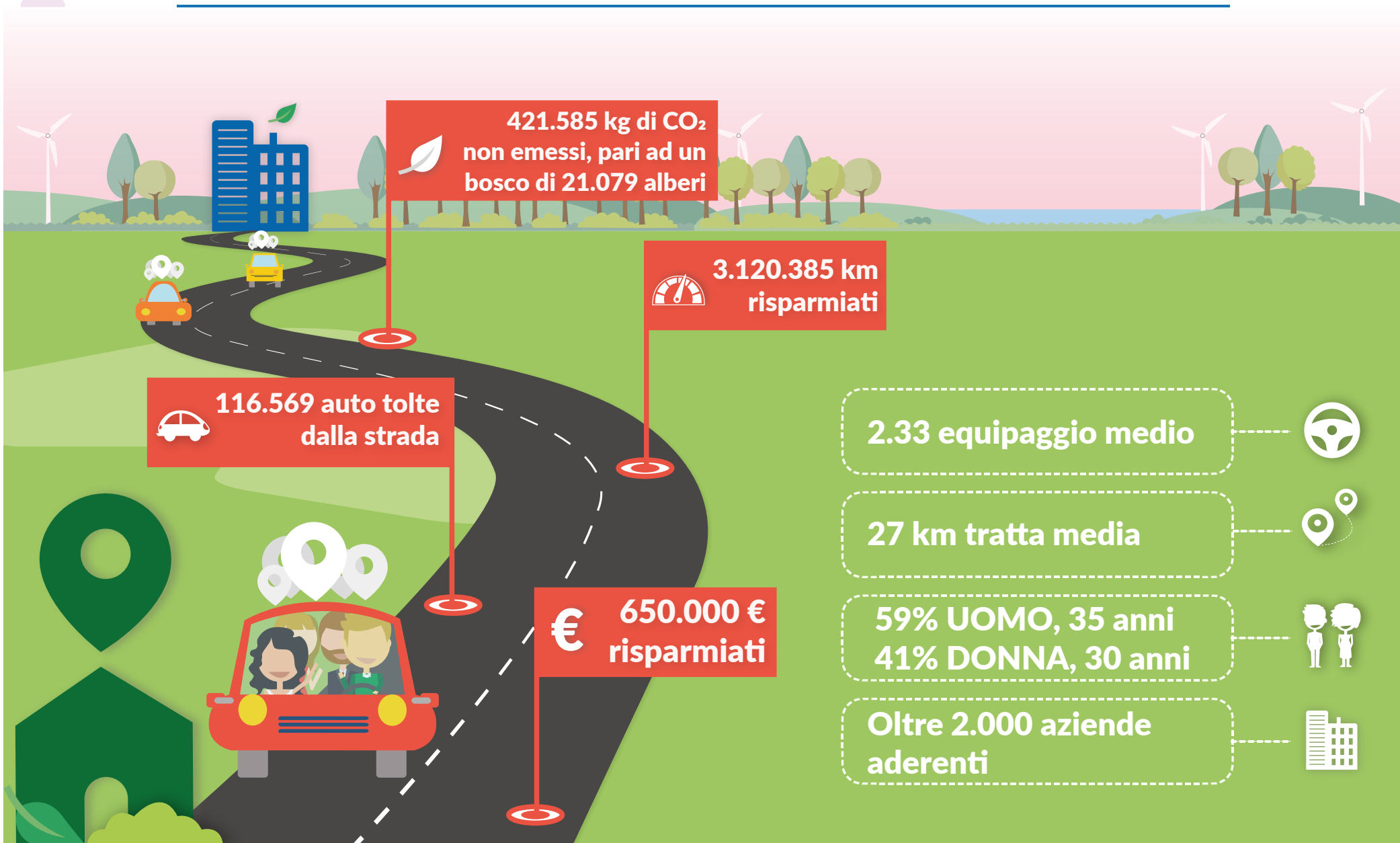
**CHECK:** l’introduzione di un sistema di carpooling e l’attuazione di interventi volti a migliorare la mobilità degli spostamenti casa lavoro non può prescindere dalla dotazione di adeguati strumenti di misurazione ed analisi dei risultati. Attraverso il pannello di controllo l’azienda potrà monitorare costantemente i risultati raggiunti ed il team di Jojob periodicamente fornisce supporto al cliente al fine di interpretare correttamente i dati e suggerire eventuali interventi correttivi o integrativi.

**ACT:** la mobilità dei dipendenti non è statica bensì si modifica e si trasforma con il passare del tempo. Gli interventi diretti ed una moltitudine di interventi esterni mutano le esigenze di mobilità creando nel tempo nuovi scenari. Indipendentemente se gli obiettivi siano stati raggiunti in parte o nella loro totalità vi è sempre necessità di intervenire per incrementare i risultati stessi o per affrontare nuove sfide. Lo strumento Dynamic Re-Survey consente all’azienda non solo di misurare i benefici degli interventi messi in atto ma ancor più di avere un’analisi dinamica della mobilità dei propri dipendenti che si aggiorna al mutare dello scenario. La totale integrazione tra i prodotti Jojob forniscono all’azienda dati oggettivi e dinamici attraverso i quali prendere le giuste decisioni.



Jojob è iscritto al registro del Garante Privacy per il trattamento dei dati geolocalizzati al fine di garantire la massima sicurezza ai dipendenti e alle aziende ed è conforme al GDPR (General Data Protection Regulation)

# REPORT ANNUALE 2018 DI JOJOB CARPOOLING



## BUSINESS CASE

*Fin dal primo giorno di implementazione in azienda Jojob ottiene generalmente un'adesione al servizio superiore al 20% della forza lavoro e su aziende prevalentemente impiegatizie situate in aree extra urbane raggiunge mediamente il 35%.*



## AZIENDA IMPIEGATIZIA

**Data di avvio del servizio:** 11-12 Maggio 2016

**Motivo principale per l'adozione del servizio:**

trasferimento di tutti i dipendenti nella nuova sede.

Si evidenzia un utilizzo importante sin dalle prime giornate di avvio del servizio, che è andato ad incrementarsi nel corso dei mesi successivi al trasferimento.

**Numero viaggi certificati:** 36.462 viaggi

**Numero passeggeri trasportati:** 57.315

**Km percorsi:** 933.437 Km

**CO2 risparmiata:** 71.799,79 Kg

## AZIENDA OPERAIA

**Data di avvio del servizio:** 29-30-31 Maggio e 1 Giugno 2017

**Motivo principale per l'adozione del servizio:**

alternativa di trasporto eco sostenibile e riduzione pressione sui parcheggi

**Numero viaggi certificati:** 14.588 viaggi

**Numero passeggeri trasportati:** 22.173

**Km percorsi:** 344.263 Km

**CO2 risparmiata:** 25.281,82 Kg

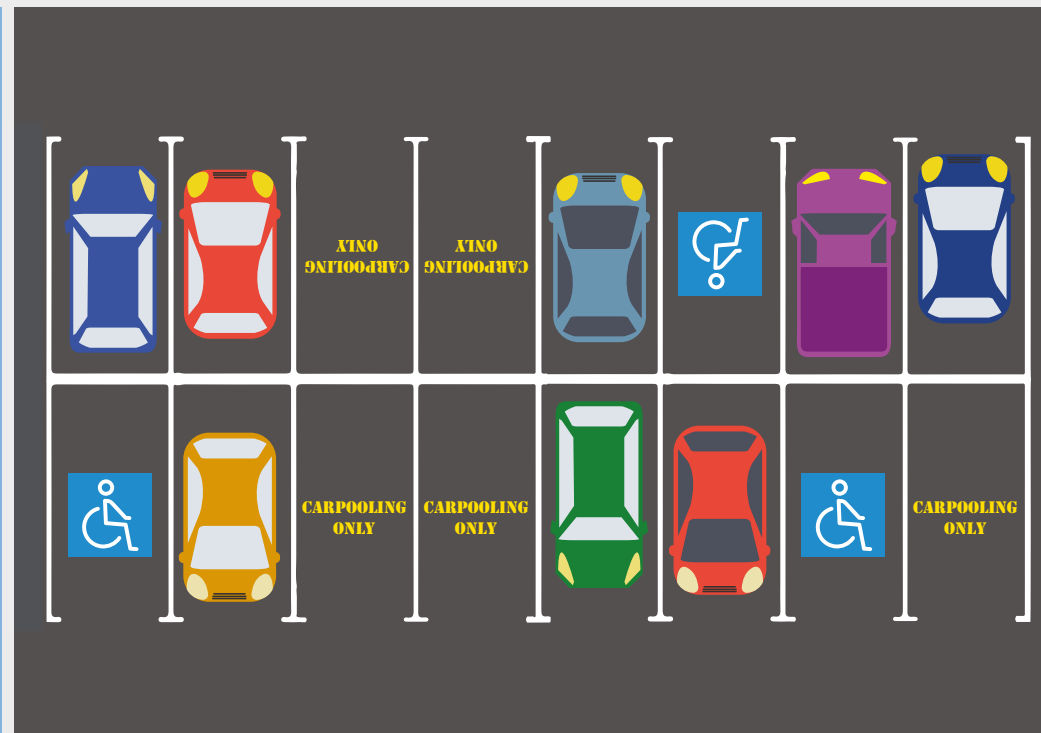
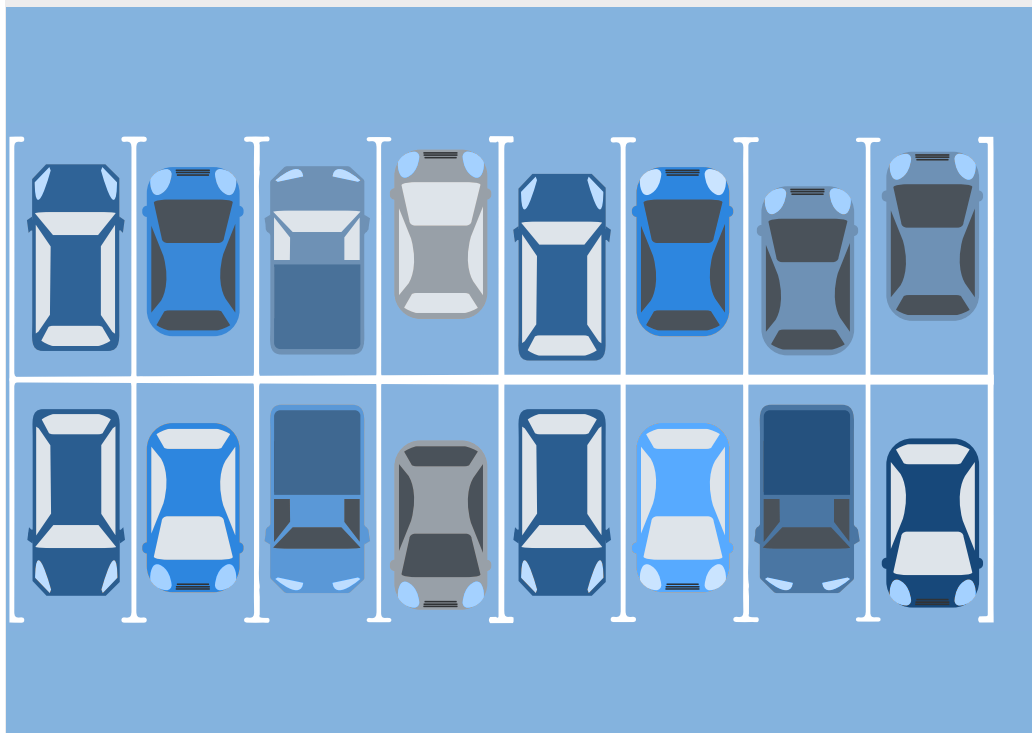
# I VANTAGGI PER L'AZIENDA



## ALTERNATIVA DI TRASPORTO PER I DIPENDENTI

In caso di scioperi, imprevisti o indisponibilità dell'auto  
Jojob rappresenta l'alternativa di trasporto per raggiungere  
il lavoro riducendo le assenze.

# I VANTAGGI PER L'AZIENDA

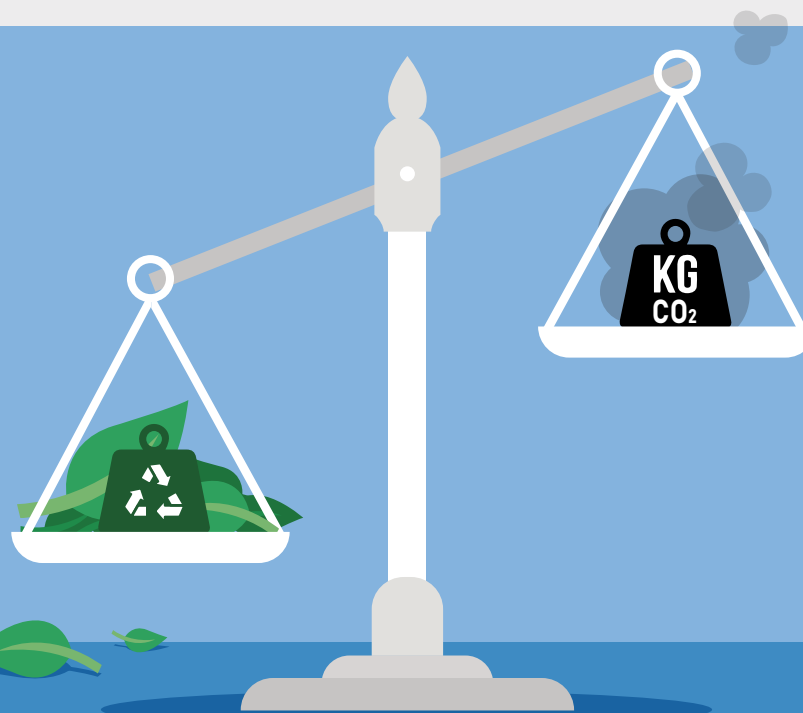


## RIDUZIONE PRESSIONE PARCHEGGI

Il carpooling può potenzialmente ridurre notevolmente il numero di auto nei parcheggi aziendali grazie agli strumenti messi a disposizione da Jojob.



# I VANTAGGI PER L'AZIENDA



## BILANCIO DI SOSTENIBILITÀ E CERTIFICAZIONI AMBIENTALI

Con l'applicazione mobile di Jojob è possibile rendicontare con precisione la reale riduzione di emissioni inquinanti legata all'uso del carpooling. I dati, aggiornati in real time a disposizione dell'azienda, sono scaricabili ed immediatamente utilizzabili sia per le certificazioni ambientali ed energetiche sia per il bilancio di sostenibilità.



# I VANTAGGI PER L'AZIENDA



## EXTERNAL COMMUNICATION

Jojob si avvale di un'agenzia stampa professionale per dare risalto ai risultati raggiunti dalle aziende clienti. Periodicamente, i principali quotidiani nazionali, riportano i dati sulla mobilità sostenibile che Jojob comunica.



# JOJOB CARPOOLING AZIENDALE



## LANDING PAGE

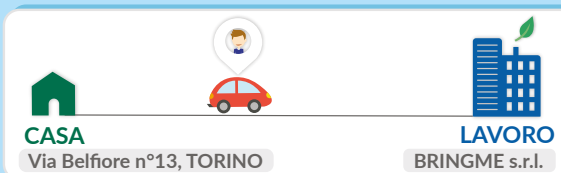
Ogni azienda cliente disporrà di una pagina di accesso con layout personalizzato e con la possibilità di definire i criteri di accesso al servizio.

ORARIO DI INGRESSO

9:00

ORARIO DI USCITA

18:00

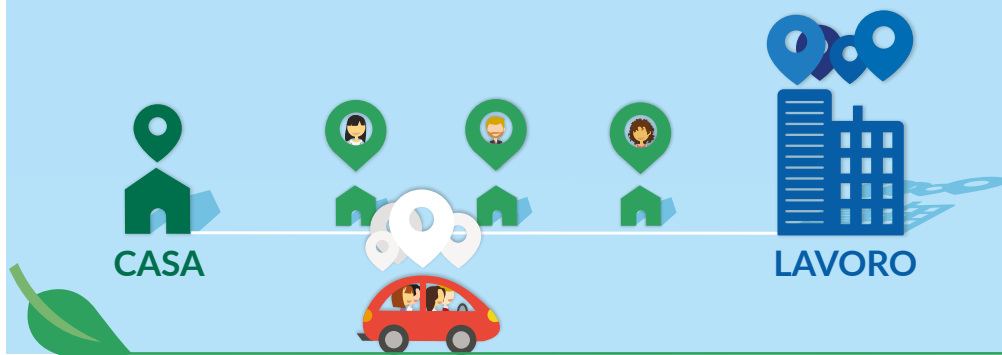


## SCHEDE DI VIAGGIO

Ogni dipendente iscritto a Jojob può creare la sua scheda di viaggio casa-lavoro e visualizzare quelle dei suoi colleghi o dei dipendenti delle aziende limitrofe.

## ALGORITMO DEI MATCH

L'algoritmo di Jojob è in grado di suggerire ad ogni iscritto tutti i potenziali compagni di viaggio analizzando i tragitti ed i mezzi di trasporto che ciascuno ha inserito nelle proprie schede viaggio. Jojob crea gli equipaggi!



## IL SOCIAL NETWORK

Ogni dipendente può mettersi in contatto con i potenziali autisti e passeggeri suggeriti dall'algoritmo. Come in un social network ogni utente può crearsi la propria rete di "amici" e disporre di tutti i contatti per organizzare il carpooling.



# LA CERTIFICAZIONE DEL VIAGGIO



## IL PROCESSO DI CERTIFICAZIONE

L'applicazione di Jojob consente ai dipendenti di certificare la compresenza in auto ed il carpooling. Al termine di ogni viaggio i dipendenti hanno un resoconto preciso dei km percorsi, della CO2 risparmiata e dei contributi ai costi di viaggio che ciascuno dovrebbe riconoscere all'autista.

I dati generati dall'applicazione sono disponibili real time, in forma aggregata, all'azienda. Grazie a questi dati l'azienda può monitorare l'utilizzo del carpooling e gestire piani incentivi e attribuire i parcheggi riservati.

## IL RISPARMIO PER I DIPENDENTI

Il 70% dei dipendenti che fa carpooling dichiara di utilizzare l'auto a turno tra i vari componenti dell'equipaggio generando un immediato risparmio economico che supera i 1.600€ annui ciascuno. Il restante 30% dichiara di stabilire un contributo ai costi basandosi sulle indicazioni fornite dall'applicazione Jojob Carpooling.

**\*1.600€** 18 Km

1 PERSONA



**\*400€** 18 Km

4 PERSONE



# IL PANNELLO DI CONTROLLO

*I referenti aziendali hanno accesso ad un'area dedicata per consultare e monitorare i dati relativi alla diffusione e all'utilizzo di Jojob Carpooling.*

## GENERALI

Un cruscotto aggiornato real time consente all'azienda di monitorare costantemente i risultati raggiunti grazie al carpooling aziendale.

L'analisi dei dati aggregati permette all'azienda di avere una mappa aggiornata sulla mobilità dei dipendenti con particolare attenzione alla provenienza degli stessi ed ai tempi di percorrenza che la forza lavoro ha per i suoi trasferimenti casa-lavoro.

L'adesione al servizio, il tasso di interazione tra dipendenti ed il numero di equipaggi attivi sono solo alcuni dei dati sempre disponibili attraverso il cruscotto di amministrazione.

## VIAGGI CERTIFICATI

Ogni viaggio certificato con l'applicazione mobile di Jojob genera dati aggregati aggiornati in tempo reale e disponibili sul cruscotto di amministrazione.

Attraverso i filtri temporali è possibile monitorare i risultati raggiunti dagli equipaggi e predisporre campagne di incentivazione mirate e tarate sugli obiettivi aziendali.

Tutti i dati, compresi i risparmi in termini di CO<sub>2</sub>, sono scaricabili ed immediatamente utilizzabili per i bilanci di sostenibilità e per le certificazioni ambientali ed energetiche.



# IL PROCESSO DI ATTIVAZIONE, “MODELLO JOJOB”



## L'ANALISI PRELIMINARE

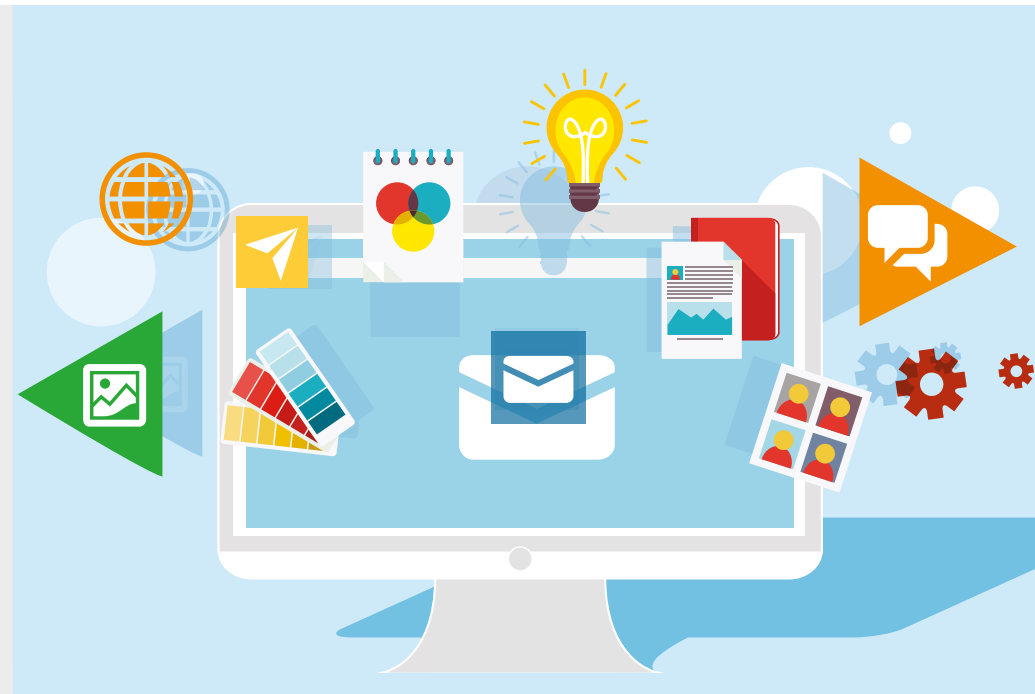
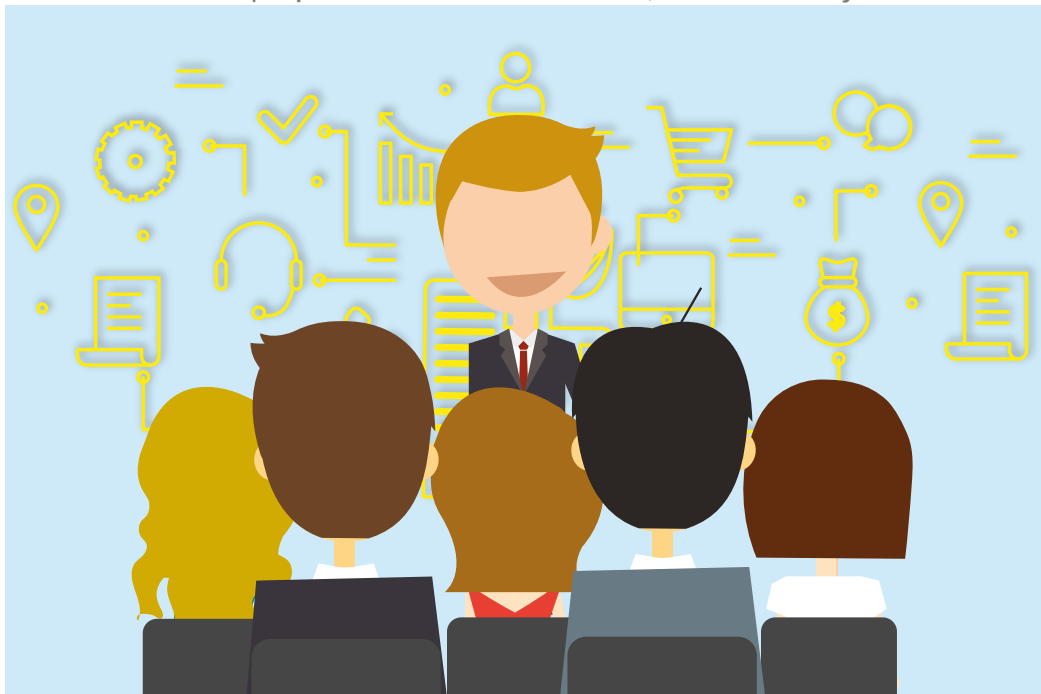
Prima di attivare un servizio di carpooling è necessario analizzare attentamente le peculiarità di ogni sede coinvolta. L'ubicazione delle sedi, urbane o extra urbane, la tipologia di personale operante, impiegati o operai, la presenza di turni fissi o variabili, l'accessibilità ai mezzi pubblici, i canali di comunicazione aziendali e molti altri fattori devono essere valutati per una corretta attivazione del servizio.

*Il team di Jojob vi porterà l'esperienza necessaria per garantirvi il successo del servizio*

## L'ATTIVAZIONE DIGITALE

Il primo passo per portare il carpooling in azienda è l'abilitazione del sito web e dell'applicazione mobile per i dipendenti. Jojob carica le vostre sedi sulle sue mappe e crea la pagina di accesso al servizio personalizzandola con i vostri brand. Inoltre è possibile pre-registrare l'intera forza lavoro o vincolare la registrazione al servizio secondo le vostre esigenze. Ad esempio si può limitare l'iscrizione ai soli possessori di mail aziendale.

*Da questo momento Jojob Carpooling è attivo nella vostra azienda*



## L'ATTIVAZIONE FISICA

Il solo portale web e la sola applicazione mobile non bastano a trasformare il carpooling in una reale alternativa di trasporto. Il nostro impegno è assicurarci che fin dal primo giorno vi sia la massima adesione al servizio e che i dipendenti siano consapevoli dei vantaggi e del funzionamento di Jojob. Per ogni sede attivata il team di Jojob organizzerà e predisporrà, in accordo con il cliente tutto il materiale grafico ed i contenuti necessari per un corretto lancio del servizio. Inoltre garantiamo al cliente giornate di formazione in aula ed info point mobili all'interno degli edifici aziendali oltre alla possibilità di usufruire di moduli di e-learning e webinar.

## LA COMUNICAZIONE CONTINUA

Dopo l'attivazione del servizio Jojob si occupa di mantenere la comunicazione con i dipendenti registrati pianificando periodicamente aggiornamenti via mail e concordando con l'azienda campagne di comunicazione personalizzate. Ogni dipendente dispone inoltre di un'assistenza dedicata attraverso una chat on line ed un modulo di richiesta assistenza via mail. Il team Jojob non vi lascia mai soli e vi accompagna viaggio dopo viaggio.

*L'assistenza dedicata per i dipendenti e per l'azienda*



# I PIANI INCENTIVI

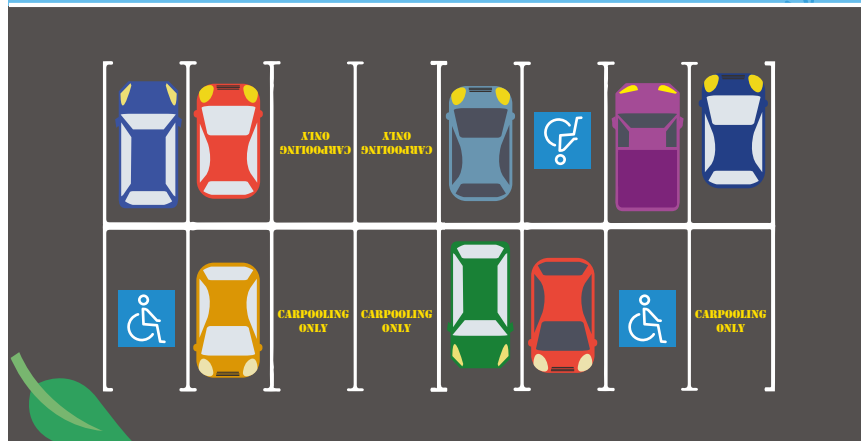
## SEASON'S CARPOOL RACE

Le seasons sono piani incentivati creati da Jojob per garantire al cliente la possibilità di incentivare concretamente l'utilizzo del carpooling. Attraverso delle vere e proprie competizioni trimestrali, i dipendenti concorreranno all'aggiudicazione di buoni carburante e/o premi di altra natura e potranno monitorare i risultati attraverso una classifica aggiornata in tempo reale e disponibile su Jojob.it. Il team di Jojob si occupa di tutte le attività connesse, dalla comunicazione costante e periodica all'attribuzione dei premi. Con le Season's Carpool Race l'azienda può dimostrare il suo impegno verso una mobilità sostenibile senza preoccuparsi dell'organizzazione pratica e burocratica.



## CUSTOM INCENTIVES

Gli strumenti che Jojob mette a disposizione del cliente consentono la facile creazione di piani incentivati completamente personalizzati. In questo caso sarà l'azienda a decidere le regole del piano incentivati ed i premi da riconoscere a coloro che maggiormente usano il carpooling per raggiungere le sedi di lavoro. Un membro del Team Jojob vi seguirà per organizzare la comunicazione ed i dettagli del vostro piano incentivati interno.



## ATTRIBUZIONE PARCHEGGI RISERVATI

Attraverso i dati generati dall'applicazione mobile è possibile assegnare parcheggi riservati solo a coloro che realmente viaggiano in carpooling annullando ogni rischio di elusione. La creazione di classifiche personalizzate consentirà l'accesso ai parcheggi sulla base delle specifiche che richiede il cliente. Ad esempio sarà possibile attribuire i parcheggi solo a fasce ristrette della popolazione aziendale o applicare esclusioni sulla base del numero di viaggi, dei km percorsi o del riempimento delle singole auto. Se inoltre l'azienda ha un sistema automatizzato di riconoscimento badge per l'accesso ai parcheggi aziendali è possibile sincronizzare i dati per un accesso in real time.



# CONTRATTUALIZZAZIONE

## CONTRATTO E COSTI

Jojob è sottoscrivibile con il minimo sforzo burocratico.

Il contratto di adesione che sottoponiamo alle aziende è estremamente sintetico e contiene unicamente le clausole minime previste per una fornitura di servizi. I singoli uffici legali dei clienti potranno apporvi modifiche per personalizzare il servizio secondo le policy interne.

Il servizio Jojob è ottenibile a costi accessibili e chiari. Per ogni sede sono previsti i seguenti costi:

- **Attivazione:** costo una tantum che racchiude tutte le attività di analisi, predisposizione informatica del servizio ed attivazione fisica in sede. Tale costo è tarato sul numero di dipendenti operativi per sede.
- **Canone:** costo annuale del servizio che garantisce l'accesso ai dati, l'aggiornamento della piattaforma, la comunicazione continua e l'assistenza utente.

Un nostro responsabile commerciale è a vostra disposizione per una demo in azienda e per farvi un preventivo personalizzato.

# I SERVIZI COLLEGATI: JOJOB SURVEY

Jojob Survey è uno strumento integrato in Jojob Carpooling e progettato per fornire all'azienda un'analisi approfondita sulla mobilità della forza lavoro. Tale analisi viene generalmente svolta prima di attivare un servizio di carpooling o in alternativa quando l'azienda è intenzionata a rilanciare il servizio stesso.

Attraverso Jojob Survey è possibile somministrare alla forza lavoro, nella sua interezza, un approfondito questionario progettato per comprendere le reali esigenze di mobilità e per stimare l'impatto potenziale di un sistema di carpooling aziendale.

## LA STRUTTURA

**Landing page:** la landing page rappresenta il punto di accesso alla survey. Il dipendente, accedendo alla pagina web, personalizzata per il cliente [www.jojob.it/nomeazienda](http://www.jojob.it/nomeazienda) troverà il link per avviare la compilazione della survey.

**Anagrafica e tragitto:** la prima parte della survey ha lo scopo di identificare con precisione le modalità di spostamento casa-lavoro del dipendente ed in particolare richiederà la compilazione dei seguenti parametri:

- Dati anagrafici (mail, sesso, anno di nascita)
- Punto di partenza abituale (inserimento indirizzo guidato Google Maps)
- Sede abituale di lavoro (scelta tra le sedi pre-caricate)
- Disponibilità di un'auto
- Mix di mezzi di trasporto utilizzati abitualmente (il dipendente dovrà inserire nel giusto ordine la sequenza di mezzi di trasporto utilizzati per raggiungere il lavoro)
- Eventuale percorso interessato da tratti autostradali con pagamento pedaggio
- Orari abituali di lavoro (inserimento orari lavorativi suddivisibili su più turni e personalizzabili per singoli giorni settimanali)
- Flessibilità orario ingresso ed uscita
- Verifica e perfezionamento del percorso suggerito da Google Maps
- Propensione al carpooling con colleghi
- Propensione al carpooling con i dipendenti delle aziende limitrofe

- Tempo impiegato per raggiungere il lavoro con l'attuale mix di mezzi di trasporto
- Tipologia di incentivi che indurrebbero il dipendente a condividere l'auto

## I RISULTATI

In accordo con il cliente, la Survey potrà essere somministrata per un periodo prolungato fino ad un massimo di 60 giorni.

Durante il periodo di somministrazione della survey l'azienda potrà monitorare, in tempo reale, l'adesione. Terminata la survey i dati raccolti saranno disponibili all'azienda su un pannello di controllo dedicato.

Gli algoritmi progettati dal team Jojob forniranno all'azienda importanti analisi dei dati ed in particolare forniranno al cliente la "matrice del potenziale di carpooling". Le matrici consentiranno all'azienda di stimare quanti equipaggi potranno realmente formarsi sulla base della distribuzione spazio-temporale dei tragitti inseriti dai dipendenti. L'analisi verrà svolta su un numero importante di variabili quali ad esempio:

- Il tasso di riempimento dell'auto
- La percentuale di percorso condivisibile
- La coincidenza degli orari di trasporto
- La predisposizione dichiarata al carpooling aziendale
- La predisposizione dichiarata al carpooling extra aziendale

## JOJOB DYNAMIC RE-SURVEY

Uno degli elementi più innovativi di questo prodotto è la Dynamic Re-Survey.

Ogni 18 mesi l'azienda potrà lanciare nuovamente lo strumento survey per valutare i risultati raggiunti attraverso gli interventi di mobilità messi in atto nel periodo.

Jojob, attraverso i dati che continuamente raccoglie dai suoi utilizzatori, sarà in grado di aggiornare le anagrafiche, gli itinerari e le preferenze dei dipendenti iscritti generando così una survey dinamica. Nel momento in cui l'azienda avvierà la Re-Survey, ogni singolo dipendente troverà il questionario pre-compilato con tutti i dati che lui stesso ha inserito in occasione della prima survey e con i dati che, sempre lui stesso, ha modificato nel tempo utilizzando Jojob Carpooling.

Il risultato sarà l'ottenimento di una survey costantemente aggiornata e con tempi e modalità di reiterazione fortemente ridotti e semplificate.



## IL PASSAGGIO DALLA SURVEY A JOJOB CARPOOLING

Una delle caratteristiche più importanti della Survey è quella di consentire il trasferimento diretto dei dati inseriti dai dipendenti sui singoli account Jojob.

Questa evenienza sopraggiunge quando, terminata la Survey, l'azienda decide di attivare il servizio Jojob Carpooling Aziendale. In questo caso Jojob potrà convertire i dati inseriti dal dipendente, in occasione della Survey, in dati profilo utente affinché il dipendente stesso, con un semplice click, possa divenire un utente attivo ed abilitato al sistema Jojob Carpooling.

Attraverso questa funzione è possibile ottenere un'importante adesione al sistema di carpooling senza dover prevedere altre attività di comunicazione interne all'azienda. Il tutto si tramuterà quindi in risultati più performanti e ad una riduzione del costo di attivazione di Jojob Carpooling.

### L'OFFERTA

Il nostro team sarà lieto di fornirvi il prodotto Jojob Survey che comprenderà:

- La progettazione iniziale: un nostro referente vi accompagnerà nell'analisi delle vostre esigenze al fine di progettare la comunicazione necessaria al lancio della Survey.
- Landing page: creazione di una pagina di accesso personalizzata con i loghi della vostra azienda
- Fornitura materiale di comunicazione: creazione dei contenuti testuali e grafici necessari alla diffusione della survey alla forza lavoro. In particolare:
  - Template mail
  - Grafiche per intranet
  - Grafiche per comunicazione off-line
- Abilitazione pannello di controllo: area web dedicata con accesso riservato per la consultazione dei risultati in tempo reale.
- Analisi dei risultati: consulenza diretta sui risultati raggiunti e sulla lettura dei dati sottostanti.



# I SERVIZI COLLEGATI: JOJOB BICI E PIEDI

Jojob Bici e Piedi è una nuova funzione integrativa al pacchetto Jojob Carpooling. Abilitando la funzione Bici e Piedi i dipendenti potranno certificare i propri tragitti casa-lavoro percorsi camminando o in bicicletta.

Tale nuova funzionalità consente dunque all'azienda di monitorare e quantificare l'apporto ecologico generato anche da queste modalità di trasporto sostenibile grazie al sistema di certificazione implementato nell'applicazione mobile.

Inoltre, sempre attraverso gli strumenti offerti dalla piattaforma Jojob, è possibile prevedere piani di incentivazione personalizzati con l'obiettivo di diffondere la mobilità sostenibile a 360 gradi. Il team di Jojob sarà lieto di fornirvi tutta l'assistenza necessaria per la corretta implementazione del servizio e per la progettazione di una campagna incentivi efficiente ed apprezzata dalla forza lavoro.

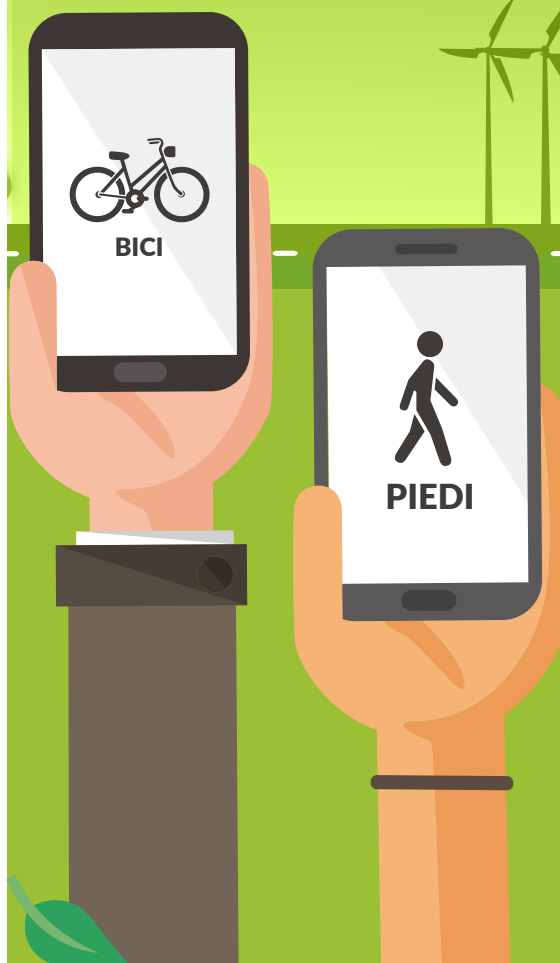
## COME FUNZIONA JOJOB BICI E PIEDI

Dopo aver attivato commercialmente il servizio, il team Jojob abiliterà la nuova funzionalità per tutti i dipendenti iscritti alla piattaforma Jojob Carpooling.

Ogni dipendente troverà, nella sezione "certifica" dell'applicazione mobile, due nuove modalità di viaggio: Bici e Piedi.

Quando un dipendente si accingerà a percorrere il tragitto casa-lavoro potrà scegliere le nuove modalità di viaggio ed avviare il processo di certificazione.

Durante il viaggio l'applicazione mobile memorizzerà il tracking GPS relativo al tragitto percorso. Tali dati verranno successivamente inviati dal dispositivo del dipendente ai server Jojob al termine del viaggio. Questa peculiarità consente al dipendente di limitare al minimo l'utilizzo della connessione dati e preservarne il consumo della batteria.



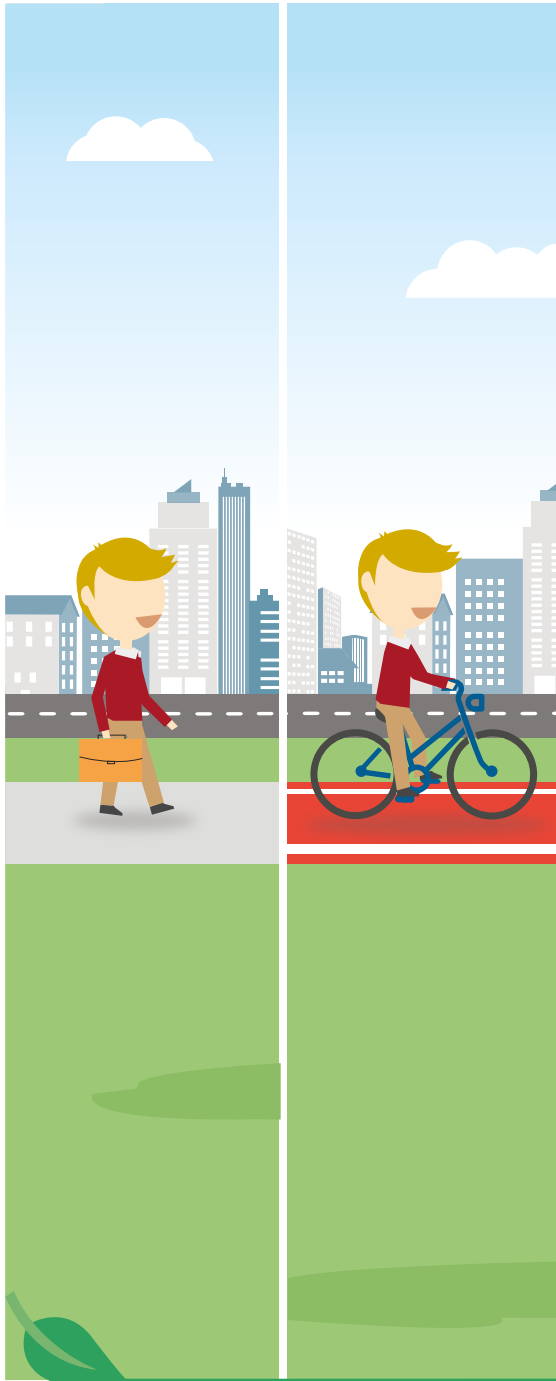
Jojob, una volta ricevuto il tracking, effettuerà alcune verifiche automatizzate per individuare eventuali tentativi di elusione e successivamente, se i controlli non hanno rilevato anomalie, invierà al dipendente il report di viaggio.

Ogni viaggio percorso in bicicletta o a piedi genererà un risparmio in termini di CO<sub>2</sub> pari a 130 g/km e contestualmente genererà un risparmio economico per il dipendente pari a 0,20€/km. Anche i viaggi in bicicletta e a piedi consentiranno ai dipendenti di maturare punti (foglie oro) spendibili nelle centinaia di promozioni promosse direttamente da Jojob agli utenti del servizio.

## INCENTIVARE I VIAGGI IN BICI E A PIEDI

Attraverso la piattaforma Jojob ed attraverso il pannello di controllo riservato all'azienda sarà possibile progettare ed attuare piani incentivi dedicati a chi certificherà viaggi in bicicletta o a piedi.

Tali piani incentivi si baseranno su classifiche di merito calcolate sulla base della CO<sub>2</sub> risparmiata. Ogni azienda potrà richiedere l'attivazione di una o più classifiche ed il team Jojob sarà a disposizione sia per fornire consulenza in fase di progettazione del piano incentivi sia per organizzare e gestire autonomamente l'intero processo di incentivazione.



# I SERVIZI COLLEGATI: JOJOB NAVETTE AZIENDALI

Jojob navette aziendali è uno strumento in grado di gestire la prenotazione dei posti sulle navette messe a disposizione dalle aziende e certificarne il loro utilizzo da parte dei dipendenti.

Un sistema dunque capace di massimizzare l'utilizzo delle navette riducendone i costi e contestualmente misurarne la reale riduzione di impatto ambientale.

## LO STRUMENTO

I dipendenti, attraverso l'applicazione mobile ed il portale web di Jojob, possono visualizzare i viaggi programmati delle navette aziendali e prenotare i posti a bordo. Inoltre, quando utilizzeranno la navetta potranno "obliterare" la loro prenotazione virtuale semplicemente inquadrando un QR code presente a bordo della navetta e fornito da Jojob.

## I DATI A DISPOSIZIONE DELL' AZIENDA

Attivando Jojob Navette è possibile monitorare costantemente il reale utilizzo delle navette aziendali evitando inoltre un eccessivo riempimento delle stesse. Tra i dati forniti in tempo reale vi sono:

- Numero prenotazioni per singola tratta
- Tasso di riempimento
- Numero di passeggeri realmente trasportati
- Nominativi dei passeggeri
- CO<sub>2</sub> risparmiata

Inoltre, Jojob Navette Aziendali consente la creazione di piani incentivi volti ad incrementare il numero di utilizzatori del servizio attraverso la creazione di classifiche aggiornate in real time ed un sistema di certificazione e monitoraggio dell'effettivo utilizzo della navetta aziendale.





*Jojob non è una piattaforma di carpooling  
Jojob è il tuo progetto di mobilità sostenibile a 360 gradi!*



## CONTATTACI:

**info@jojob.it**  
**+39 328 004 1893**

---

**Via P.C. Boggio 59**  
**10138 Torino - Italy**