

Congiuntura Metalmeccanica



FEDERMECCANICA

Sintesi della 143^a indagine

I risultati dell'indagine congiunturale che la Federmeccanica conduce presso un campione d'impresе associate confermano per il settore metalmeccanico il proseguimento della fase espansiva che, sulla base dei dati previsivi in essa contenuti, si è protratto anche nel corso del trimestre estivo.

Tali valutazioni trovano conferma nelle dinamiche produttive di fonte ISTAT che evidenziano nel secondo trimestre dell'anno una variazione congiunturale pari al +1,6% rispetto al trimestre precedente.

Complessivamente nei primi sei mesi dell'anno i volumi di produzione sono cresciuti del 2,4% nel confronto con l'analogo periodo dell'anno precedente ma si confermano ancora inferiori di circa 26 punti percentuali rispetto al periodo pre-recessivo.

Il risultato positivo conseguito risulta imputabile principalmente ai comparti degli autoveicoli (+8,7%), dei prodotti in metallo (+4,2%) e delle macchine e apparecchi meccanici (+1,2%) mentre, sempre con riferimento alla media dei primi sei mesi del 2017, hanno evidenziato andamenti negativi la produzione di macchine e apparecchi elettrici (-2,1%) e le attività metallurgiche (-0,8%).

Le dinamiche positive registrate nell'industria metalmeccanica risultano ascrivibili all'incremento dei consumi delle famiglie (+1,2% nel dato tendenziale ISTAT del secondo trimestre) e alla domanda per beni d'investimento (+2,6%) ma anche grazie alla

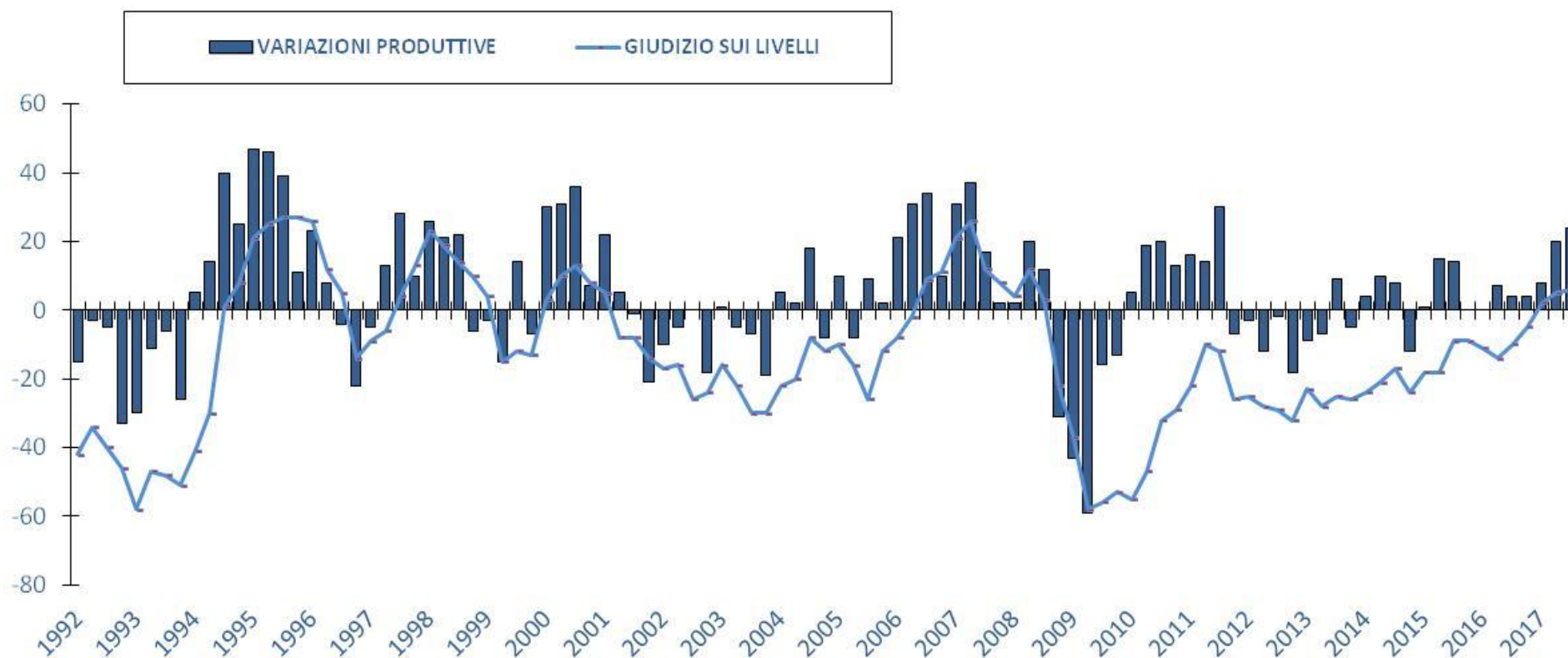
positiva evoluzione della domanda estera rivolta al settore.

Nei primi sei mesi dell'anno, le esportazioni metalmeccaniche sono cresciute del 6,9% rispetto all'analogo periodo dell'anno precedente raggiungendo un valore complessivo pari a oltre 108 miliardi di euro. Nello stesso periodo, il miglioramento della domanda interna ha favorito una crescita delle importazioni metalmeccaniche che è risultata pari a +10,3%; si è comunque confermato un forte attivo nell'interscambio che è risultato pari a circa 25 miliardi di euro.

Grazie agli effetti della larga diffusione della ripresa mondiale, la crescita dei flussi esportativi ha evidenziato dinamiche simili sia verso l'Unione europea (+7,0%) che verso i paesi terzi (+6,8%), con variazioni superiori alla media per Germania (+10,7%) e Spagna (+10,8%) tra i paesi della UE e per Russia (+34,6%) e Cina (35,6%) per i paesi esterni all'area comunitaria.

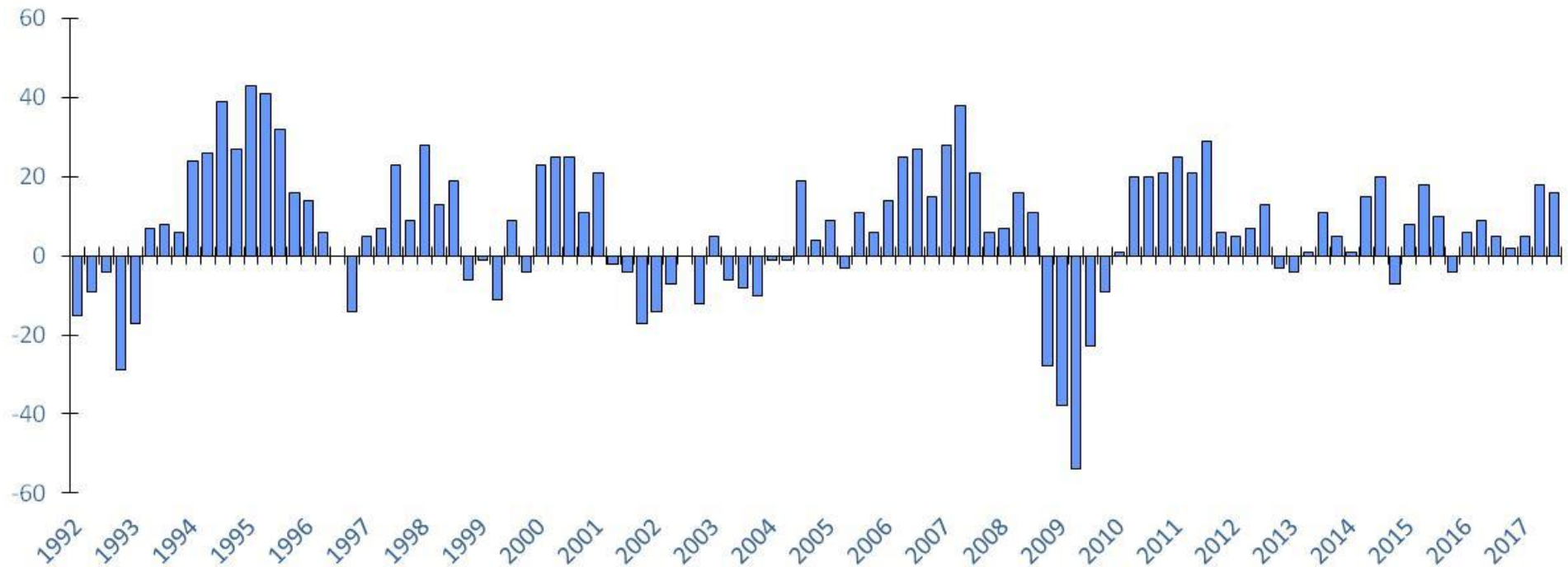
Con riferimento al fattore lavoro, sempre con riferimento ai primi sei mesi dell'anno si è rilevata una sostanziale stabilità nelle imprese metalmeccaniche con oltre 500 addetti, mentre si è registrata una forte flessione delle ore autorizzate di Cassa Integrazione Guadagni diminuite complessivamente del 47,3% rispetto all'analogo periodo del 2016 con un dimezzamento delle ore che si riferiscono alla CIG straordinaria.

Consuntivi di produzione (Saldi delle rilevazioni trimestrali)



Fonte: Indagine congiunturale Federmeccanica

Consuntivi di produzione per l'estero (Saldi delle rilevazioni trimestrali)



Fonte: Indagine congiunturale Federmeccanica

PRODUZIONE INDUSTRIALE

	2016				2017	
	I	II	III	IV	I	II
VARIAZIONI TENDENZIALI (DATI GREZZI)						
<i>INDUSTRIA NEL COMPLESSO</i>	1,6	1,6	-0,2	1,6	3,9	0,6
<i>INDUSTRIA METALMECCANICA</i>	3,8	2,7	1,6	1,7	3,8	1,0
VARIAZIONI CONGIUNTURALI (DATI DESTAGIONALIZZATI)						
<i>INDUSTRIA NEL COMPLESSO</i>	1,4	-0,3	1,2	1,2	-0,2	1,1
<i>INDUSTRIA METALMECCANICA</i>	3,2	-1,3	2,2	0,2	-0,6	1,6

FONTE: ELABORAZIONI SU DATI ISTAT

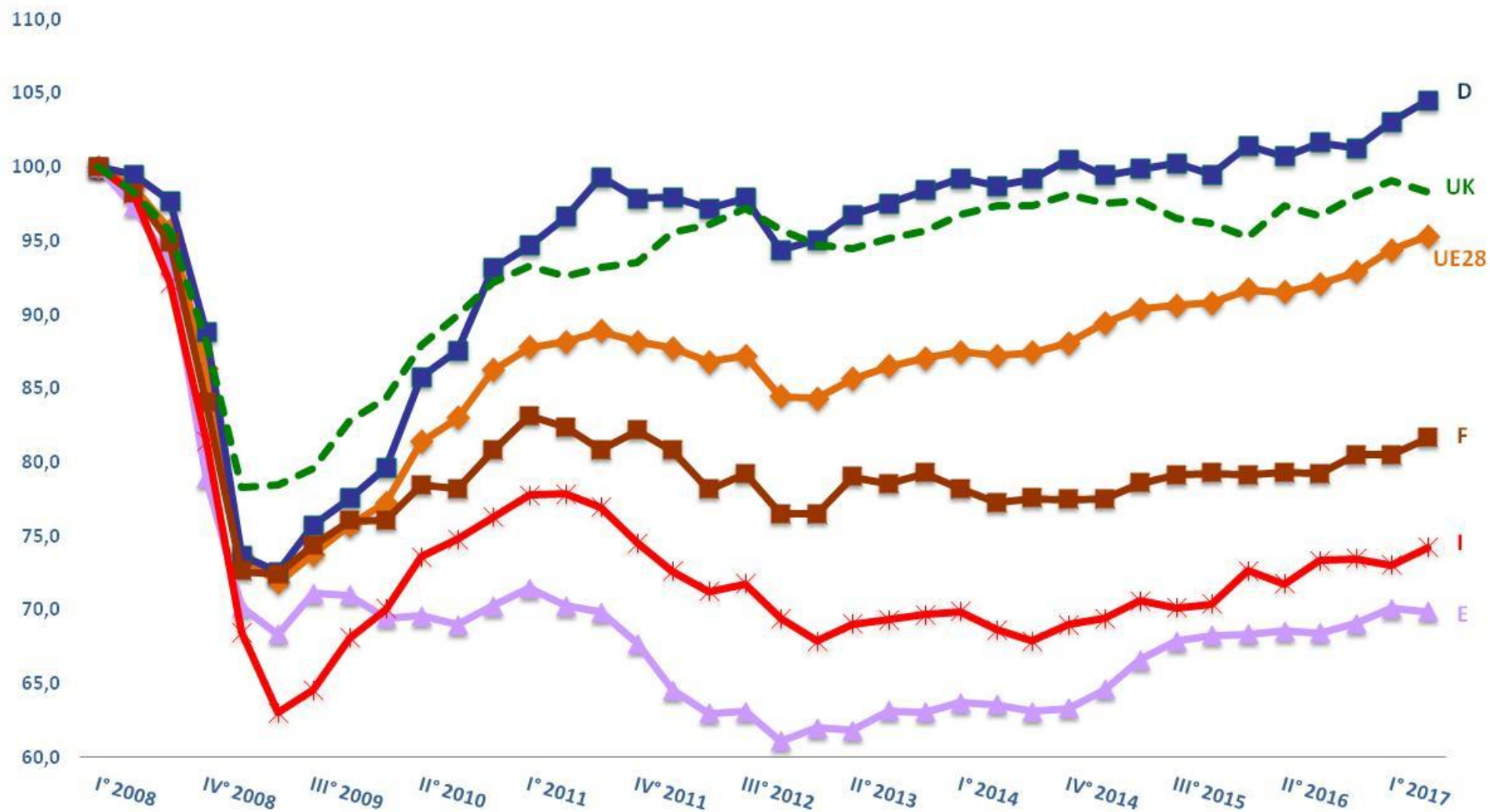
DINAMICA SETTORIALE DELLA PRODUZIONE METALMECCANICA

(tassi di variazione % rispetto all'analogo periodo dell'anno precedente)

	2016				2017	
	I	II	III	IV	I	II
Metallurgia	3,1	5,9	2,1	1,6	2,0	-3,5
Prodotti in metallo	2,3	2,2	1,5	3,5	5,4	3,1
Computer, radio TV, medicali e precisione	1,4	5,1	-1,3	0,8	1,4	-3,4
Macchine e app. Elettrici ed elettrodomestici	-0,4	0,0	-5,2	-7,5	0,3	-4,4
Macchine e app. Meccanici	5,2	1,1	2,1	1,5	2,2	0,4
Autoveicoli e rimorchi	8,3	4,8	6,9	5,6	9,9	7,6
Altri mezzi di trasporto	4,2	5,9	1,2	0,7	3,4	-0,5
METALMECCANICA	3,8	2,7	1,6	1,7	3,8	1,0

FONTE: ELABORAZIONI SU DATI ISTAT

La produzione metalmeccanica nell'Unione Europea a 28 paesi (1° trimestre 2008=100)



Fonte: Elaborazioni su dati Eurostat

PRODUZIONE METALMECCANICA IN EUROPA

(1° trimestre 2008=100)

	I trim.2008	II trim.2017	Differenze rispetto al periodo pre-recessivo
UE 28	100	95,3	-4,7
GERMANIA	100	104,5	4,5
FRANCIA	100	81,6	-18,4
SPAGNA	100	69,9	-30,1
ITALIA	100	74,2	-25,8
REGNO UNITO	100	98,3	-1,7

FONTE: Elaborazioni Federmeccanica su dati EUROSTAT

INTERSCAMBIO DI PRODOTTI METALMECCANICI

Variazioni % rispetto al corrispondente periodo dell'anno precedente

	ESPORTAZIONI	IMPORTAZIONI
2015 I trimestre	5,8	12,0
II trimestre	5,2	16,2
III trimestre	3,7	10,5
IV trimestre	2,5	7,8
2016 I trimestre	-1,3	2,7
II trimestre	2,2	1,3
III trimestre	1,6	2,5
IV trimestre	2,4	6,3
2017 I trimestre	8,9	11,6
II trimestre	5,1	9,1

FONTE: ISTAT

INTERSCAMBIO COMMERCIALE NEL PERIODO GENNAIO-GIUGNO

(milioni di euro correnti)

	2016	2017	VARIAZIONE %
<i>INTERSCAMBIO TOTALE</i>			
ESPORTAZIONI	206.760	223.303	8,0
IMPORTAZIONI	183.429	204.244	11,3
SALDI	23.331	19.059	
<i>INTERSCAMBIO METALMECCANICO</i>			
ESPORTAZIONI	101.383	108.394	6,9
IMPORTAZIONI	75.640	83.419	10,3
SALDI	25.743	24.975	

Fonte: ISTAT

ESPORTAZIONI METALMECCANICHE

(gennaio – giugno 2017/gennaio – giugno 2016)

	Miliardi di Euro	Incidenza %	Variazioni %
MONDO	108,4	100,0	6,9
UE28	60,4	55,7	7,0
EXTRA UE28	48,0	44,3	6,8
GERMANIA	14,9	13,7	10,7
FRANCIA	11,0	10,1	-0,5
STATI UNITI	10,9	10,1	9,9
SPAGNA	5,8	5,3	10,8
REGNO UNITO	5,2	4,8	-1,2
CINA	3,6	3,3	35,6
TURCHIA	3,0	2,8	2,1
RUSSIA	1,8	1,7	34,6
GIAPPONE	1,1	1,0	11,5
INDIA	1,0	0,9	7,7

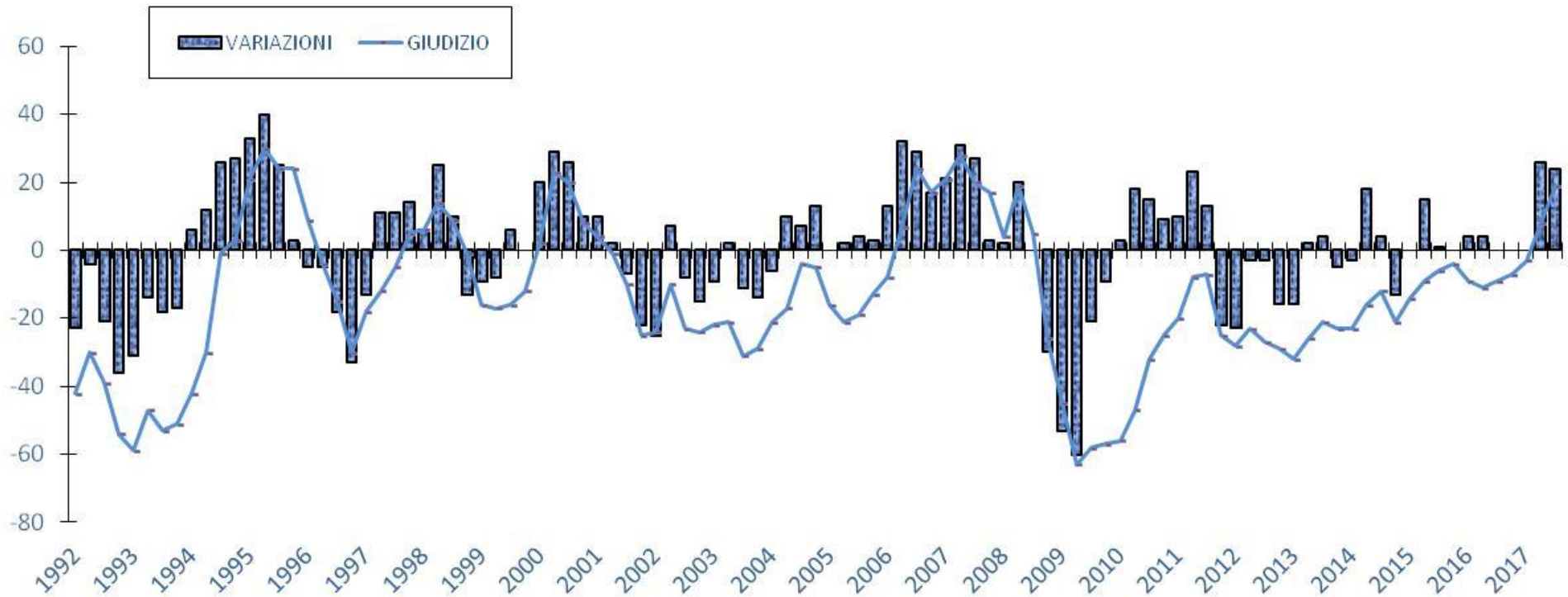
FONTE: Elaborazioni Federmeccanica su dati ISTAT

CASSA INTEGRAZIONE GUADAGNI NELL'INDUSTRIA METALMECCANICA (migliaia di ore)

	2015	2016	PERIODO GENNAIO - GIUGNO		
			2016	2017	VAR. % 17/16
<i>ORE TOTALI DI CIG</i>	270.569	274.384	164.122	86.475	-47,3
<i>LAVORATORI CORRISPONDENTI</i>	147.610	149.691	179.075	94.354	
<i>ORE DI CIG ORDINARIA</i>	73.727	59.703	34.746	21.698	-37,6
<i>ORE DI CIG STRAORDINARIA</i>	180.512	205.468	123.855	60.844	-50,9
<i>ORE DI CIG IN DEROGA</i>	16.331	9.213	5.521	3.932	-28,8

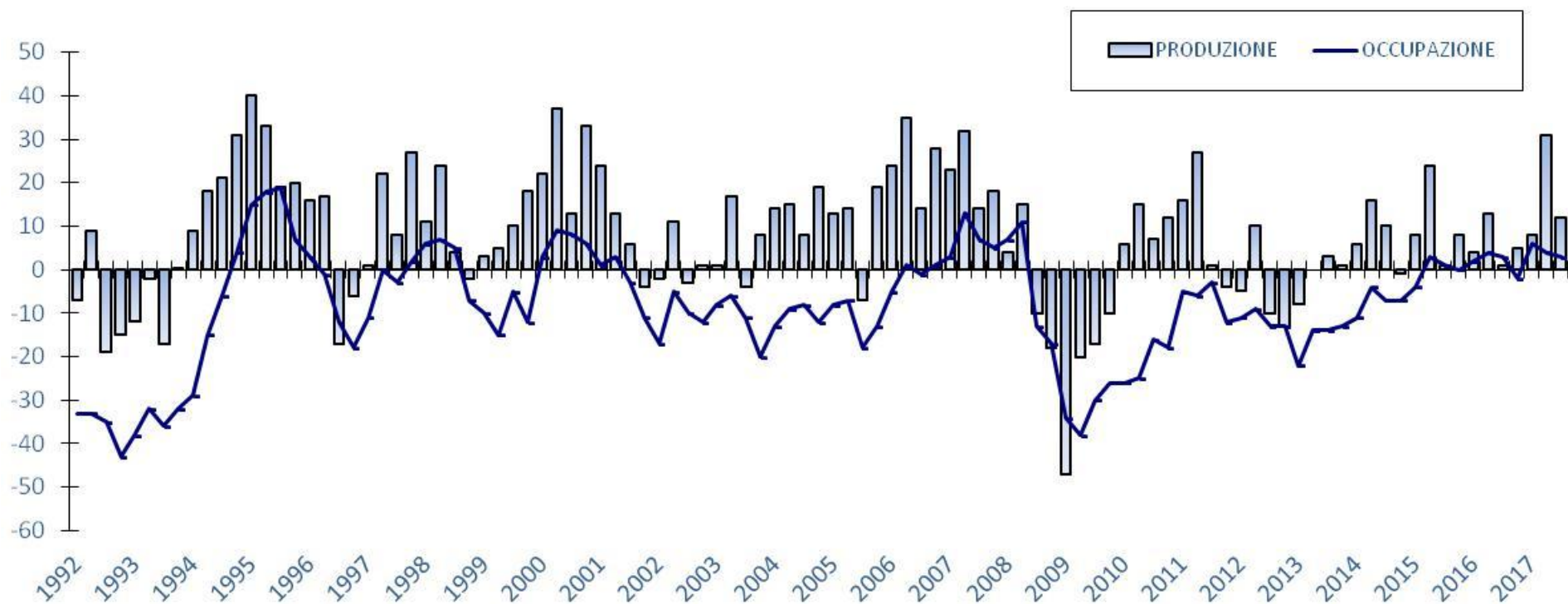
FONTE: ELABORAZIONI SU DATI INPS

Portafoglio ordini (Saldi delle rilevazioni trimestrali)



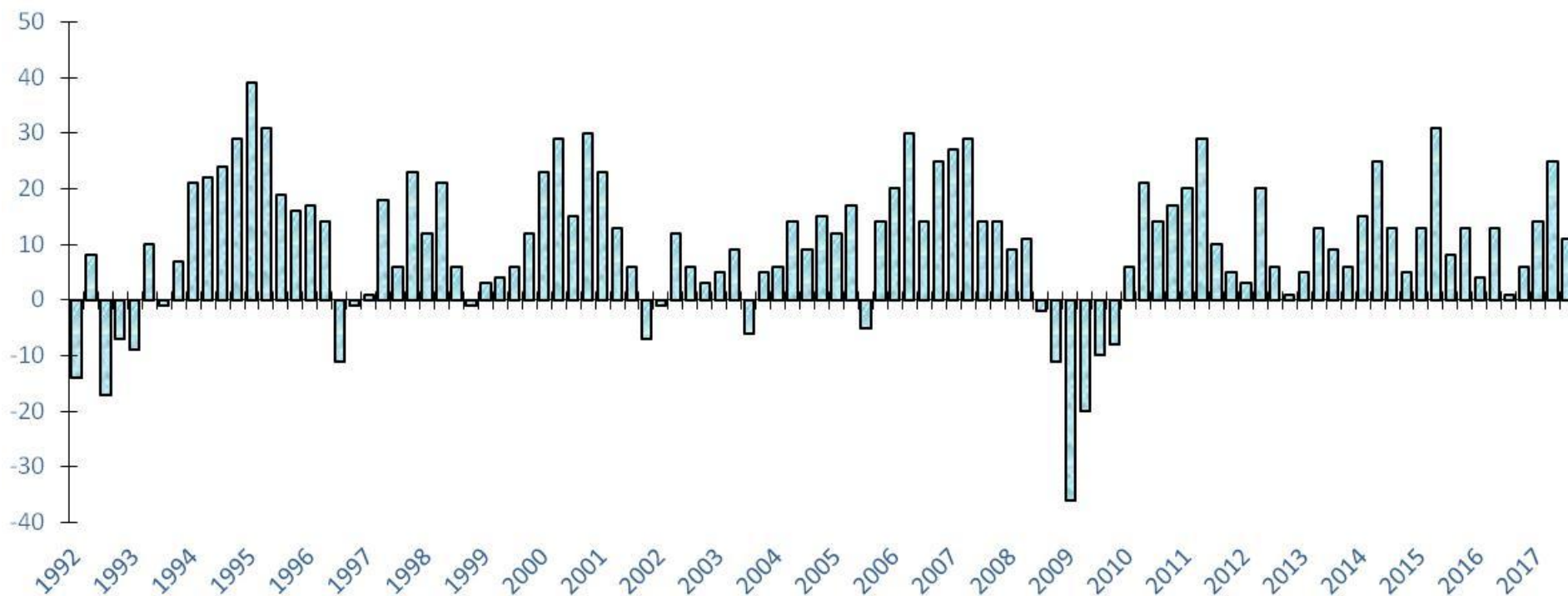
Fonte: Indagine congiunturale Federmeccanica

Prospettive produttive e occupazionali (Saldi delle rilevazioni trimestrali)



Fonte: Indagine congiunturale Federmeccanica

Prospettive produttive per l'estero (Saldi delle rilevazioni trimestrali)



Fonte: Indagine congiunturale Federmeccanica